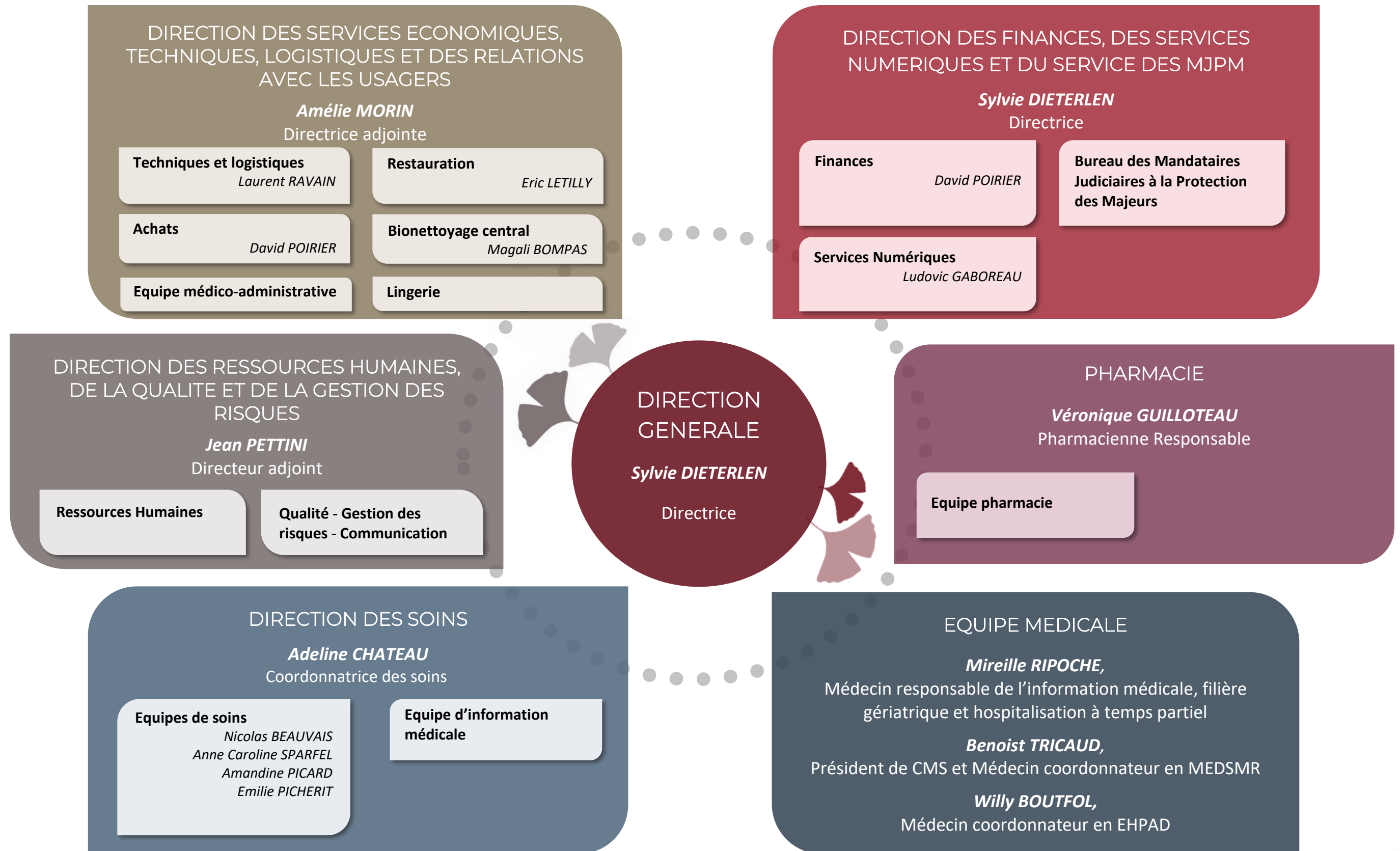
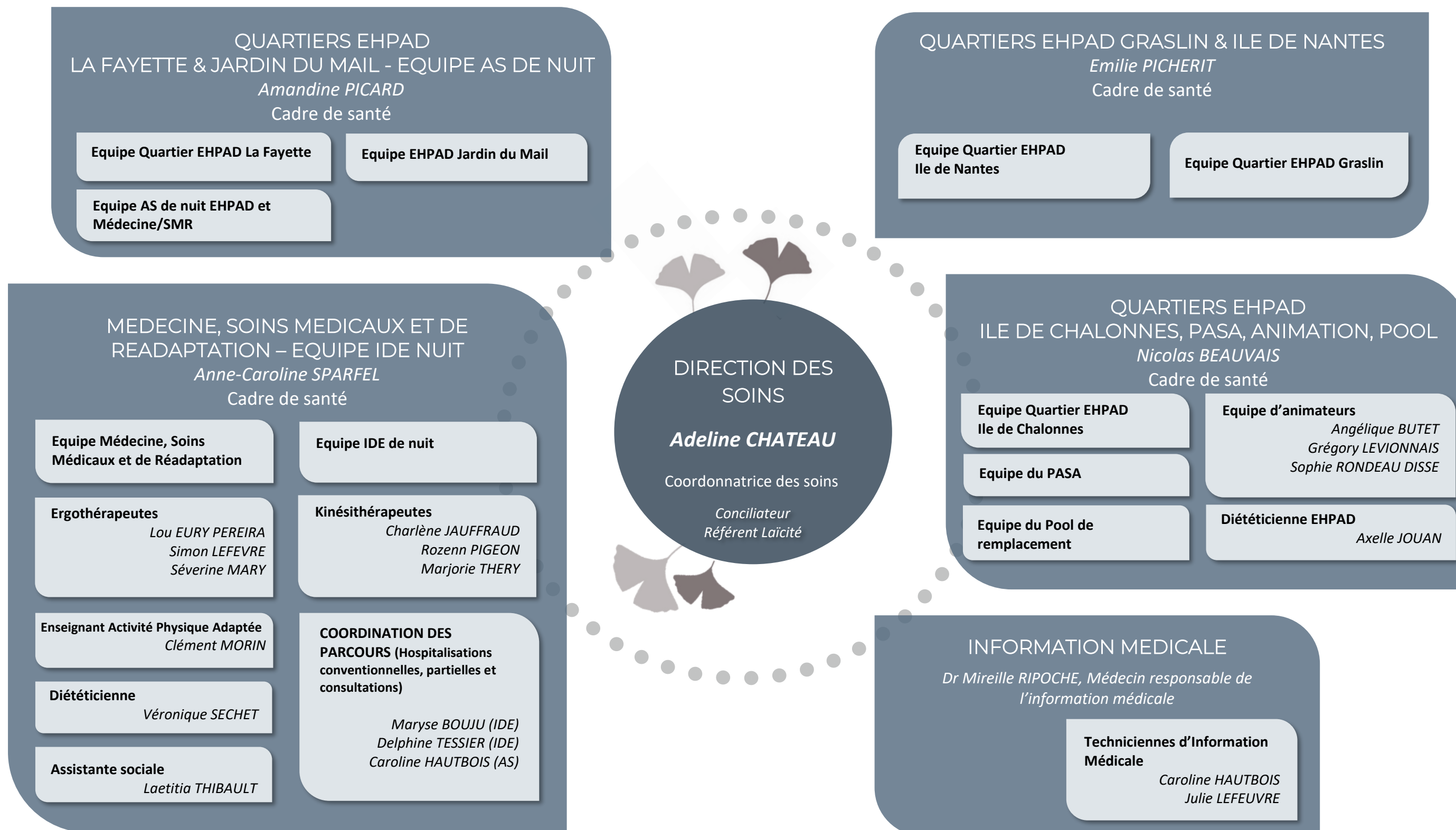


# Organigramme

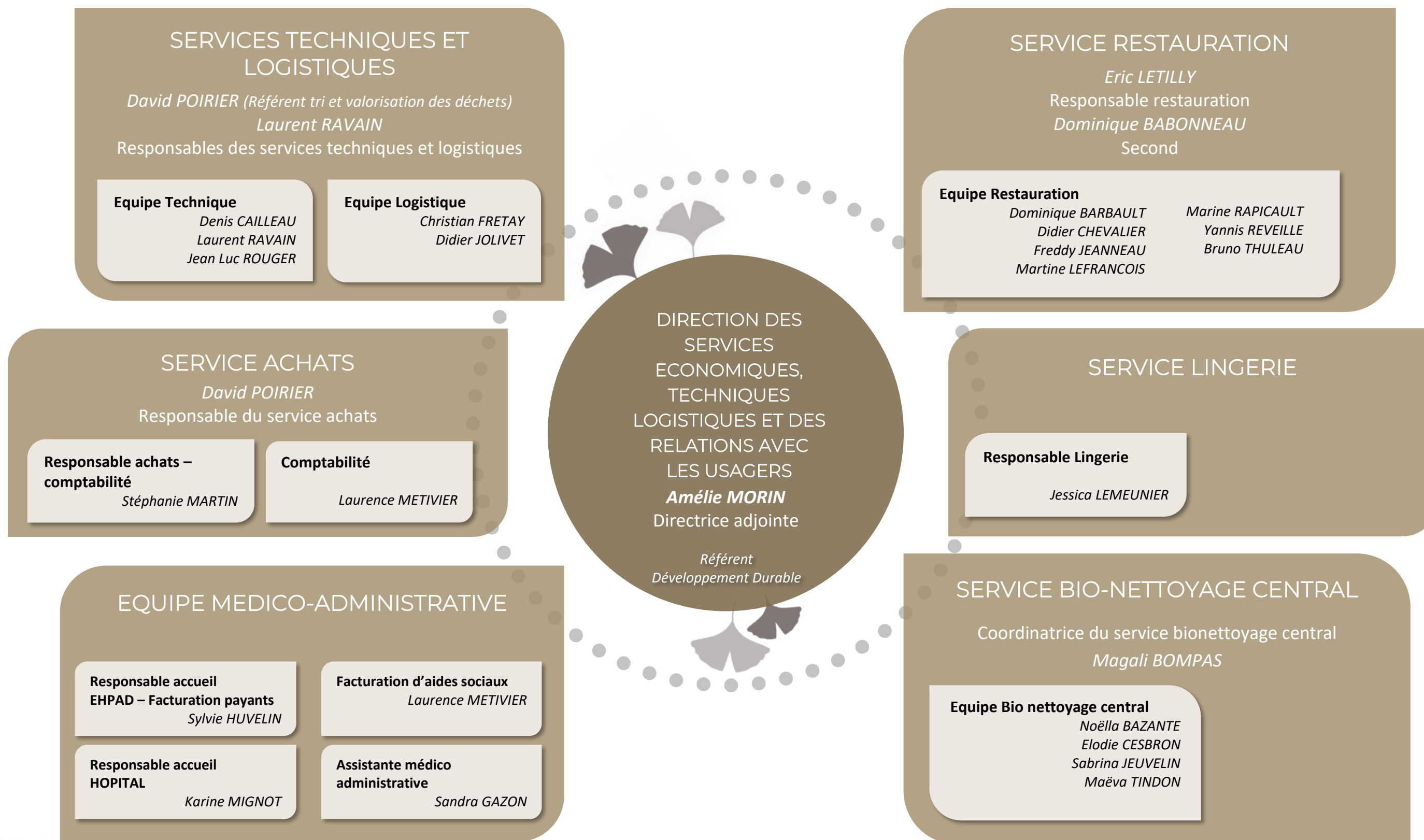
## Centre Hospitalier de la Corniche Angevine



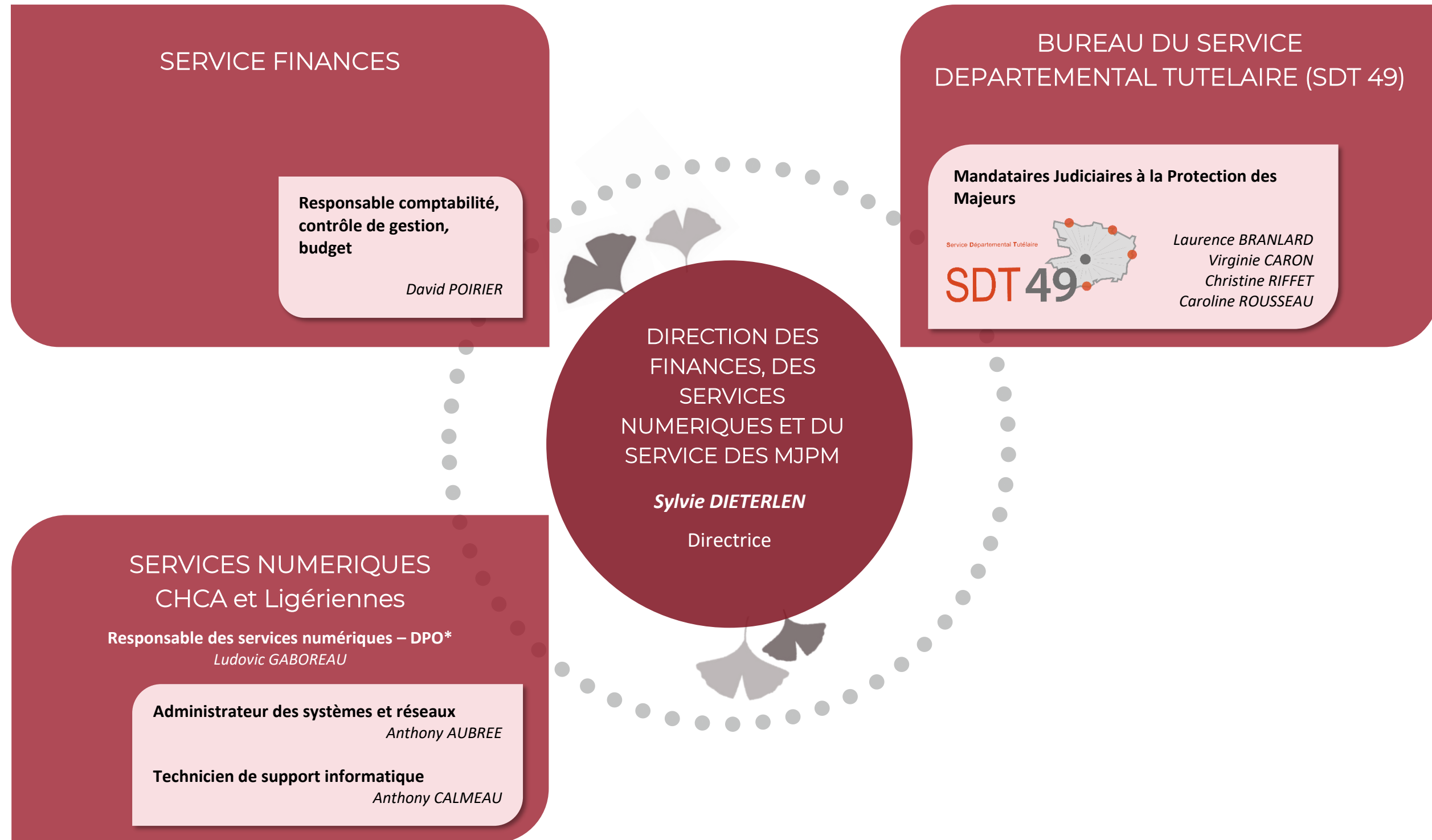
# Organigramme de la Direction des Soins



# Organigramme de la Direction des services économiques, techniques, logistiques et des relations avec les usagers



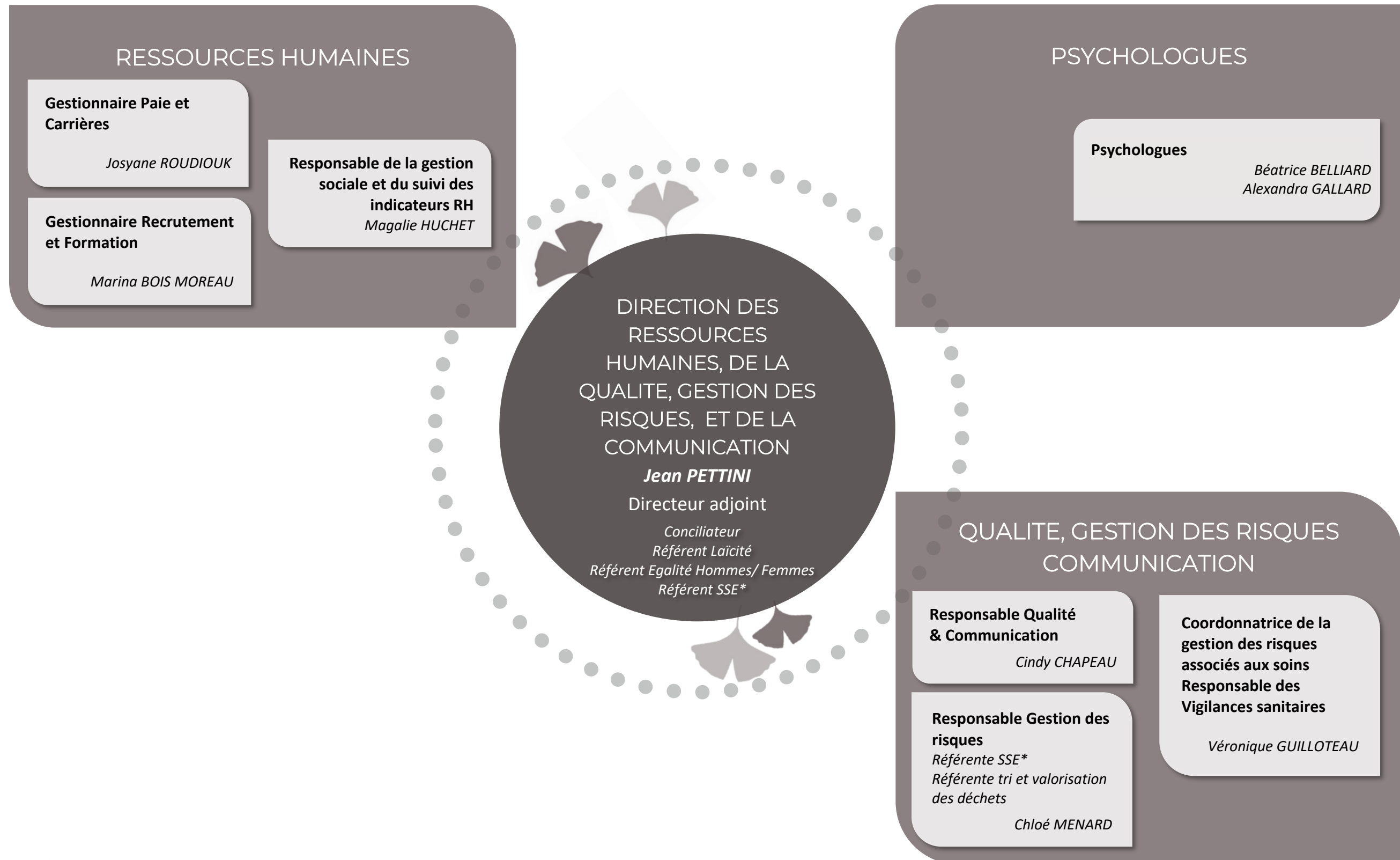
# Organigramme de la Direction des finances, du système d'information et du service des MJPM



\*DPO : Délégué à la Protection des Données



# Organigramme de la Direction des ressources humaines, de la qualité et de la gestion des risques



\*SSE : situations sanitaires exceptionnelles



# Organigramme de la Pharmacie

