

Organigramme

Centre Hospitalier de la Corniche Angevine

DIRECTION DES SERVICES ECONOMIQUES,
TECHNIQUES, LOGISTIQUES ET DES RELATIONS
AVEC LES USAGERS

Amélie MORIN
Directrice adjointe

Techniques et logistiques

Leonel MINSY MINKO
Laurent RAVAIN

Restauration

Eric LETILLY

Achats

Leonel MINSY MINKO

Bionettoyage central

Equipe médico-administrative

Lingerie

DIRECTION DES FINANCES, DU SYSTEME
D'INFORMATION ET DU SERVICE DES MJPM

Sylvie DIETERLEN
Directrice

Finances

Leonel MINSY MINKO

**Bureau des Mandataires
Judiciaires à la Protection
des Majeurs**

Systeme d'information

Anthony GRIMAUULT
Anthony AUBREE

DIRECTION DES RESSOURCES HUMAINES,
DE LA QUALITE ET DE LA GESTION DES
RISQUES

Sophie PETTINI
Directrice adjointe

Ressources Humaines

**Qualité - Gestion des
risques - Communication**

DIRECTION
GENERALE

Sylvie DIETERLEN
Directrice

PHARMACIE
GCS PHARMACIE LIGERIENNE

Véronique GUILLOTEAU
Pharmacienne Responsable

Equipe pharmacie

DIRECTION DES SOINS

Adeline CHATEAU
Coordonnatrice des soins

Equipes de soins

Manouchka BREHERET
Amandine PICARD
Emilie PICHERIT

**Equipe d'appui, de rééducation
et de réadaptation**

**Equipe d'Information
médicale**

**Equipe d'animation et de la
Vie sociale**

EQUIPE MEDICALE

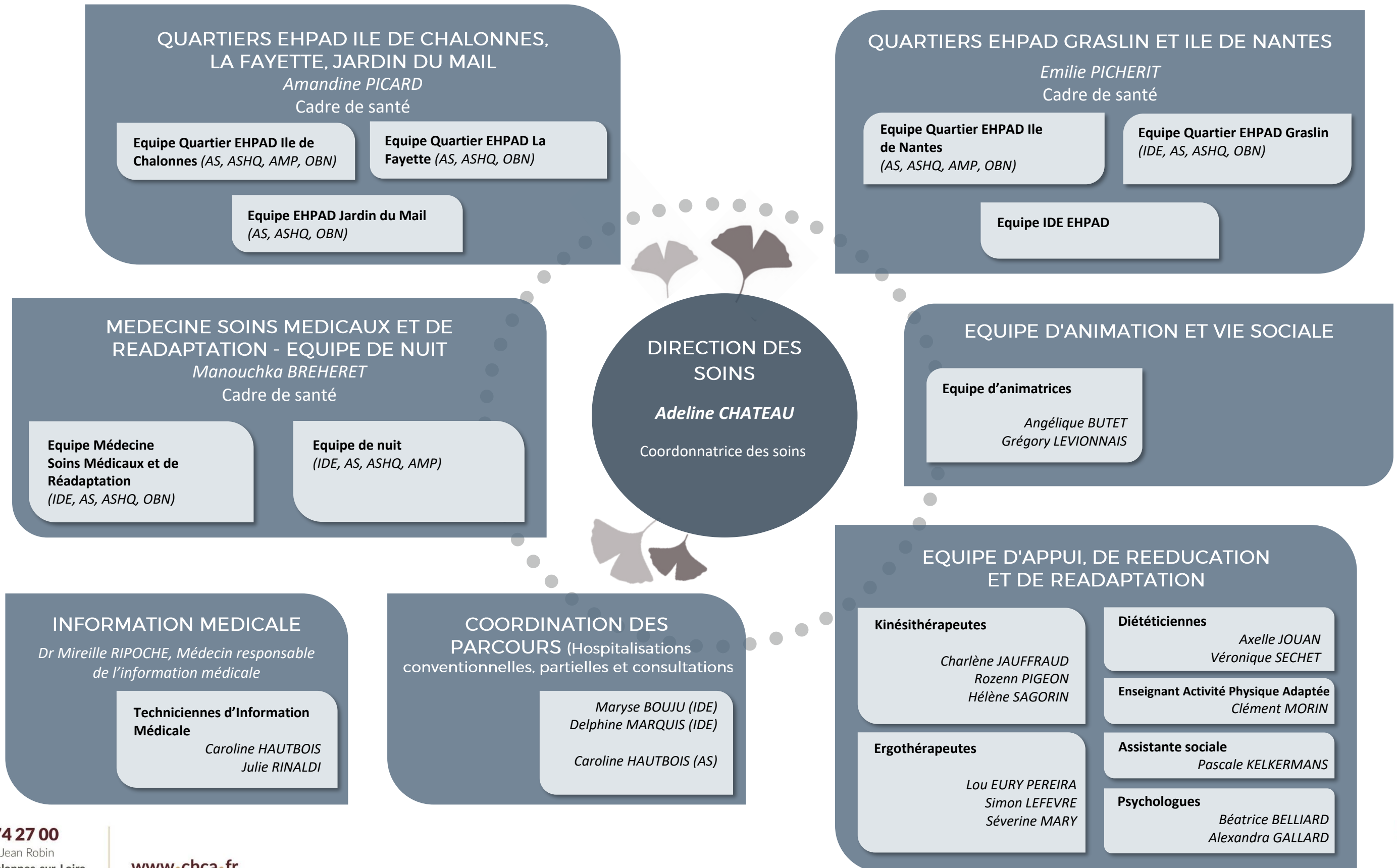
Fabienne BUTEL,
Médecin coordonnateur EHPAD

Mireille RIPOCHE,
Médecin responsable de l'information médicale, filière
gériatrique et hôpital de jour

Benoist TRICAUD,
Président de CMS et Médecin coordonnateur MEDSMR

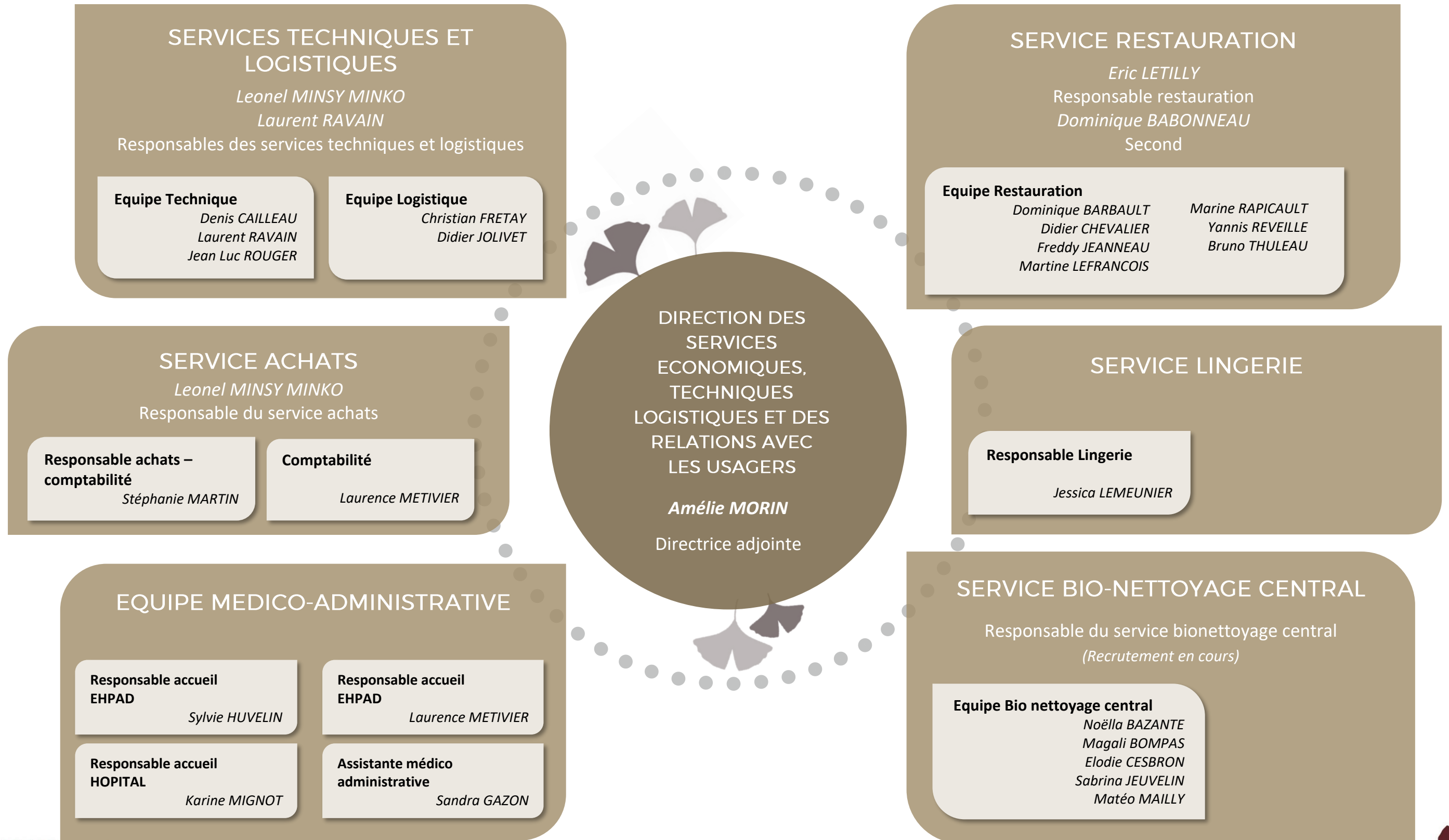


Organigramme de la Direction des Soins

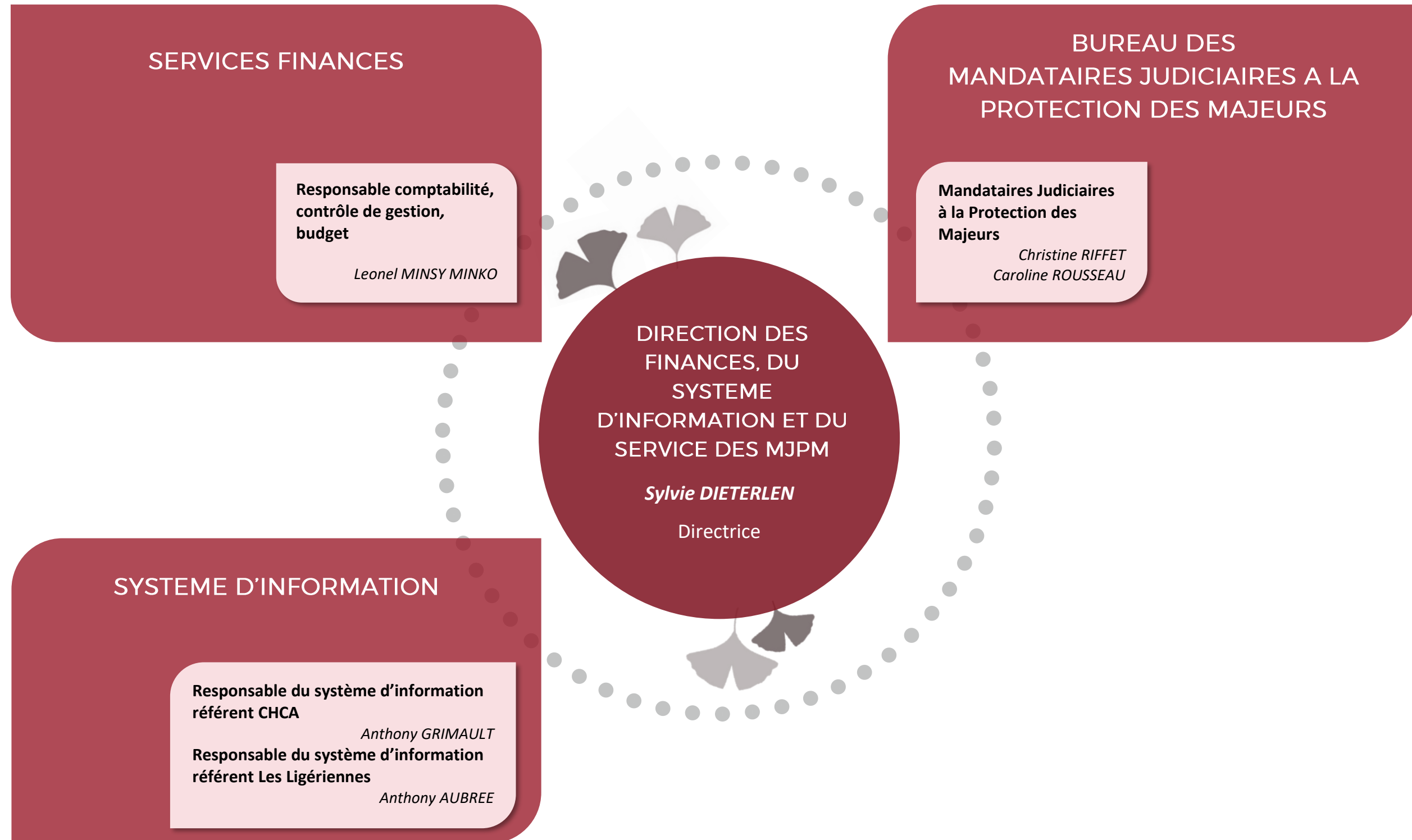




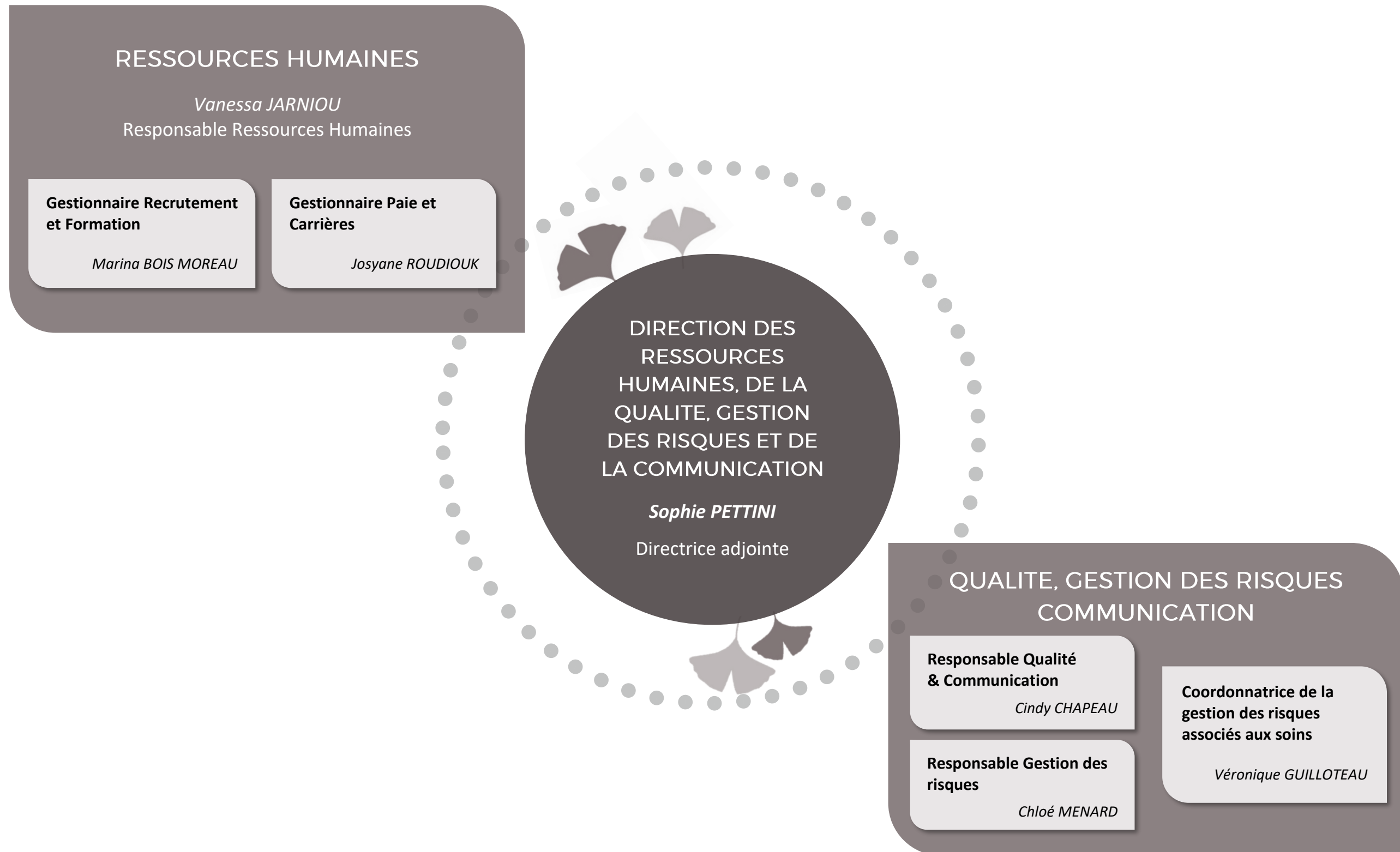
Organigramme de la Direction des services économiques, techniques, logistiques et des relations avec les usagers



Organigramme de la Direction des finances, du système d'information et du service des MJPM



Organigramme de la Direction des ressources humaines, de la qualité et de la gestion des risques



Organigramme de la Pharmacie

